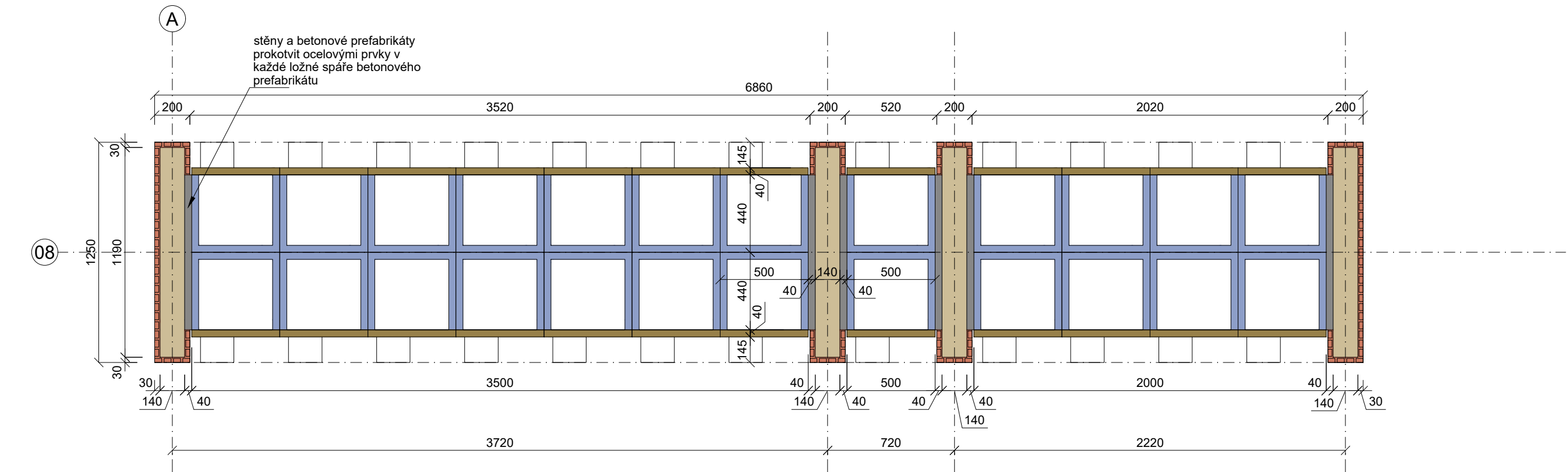
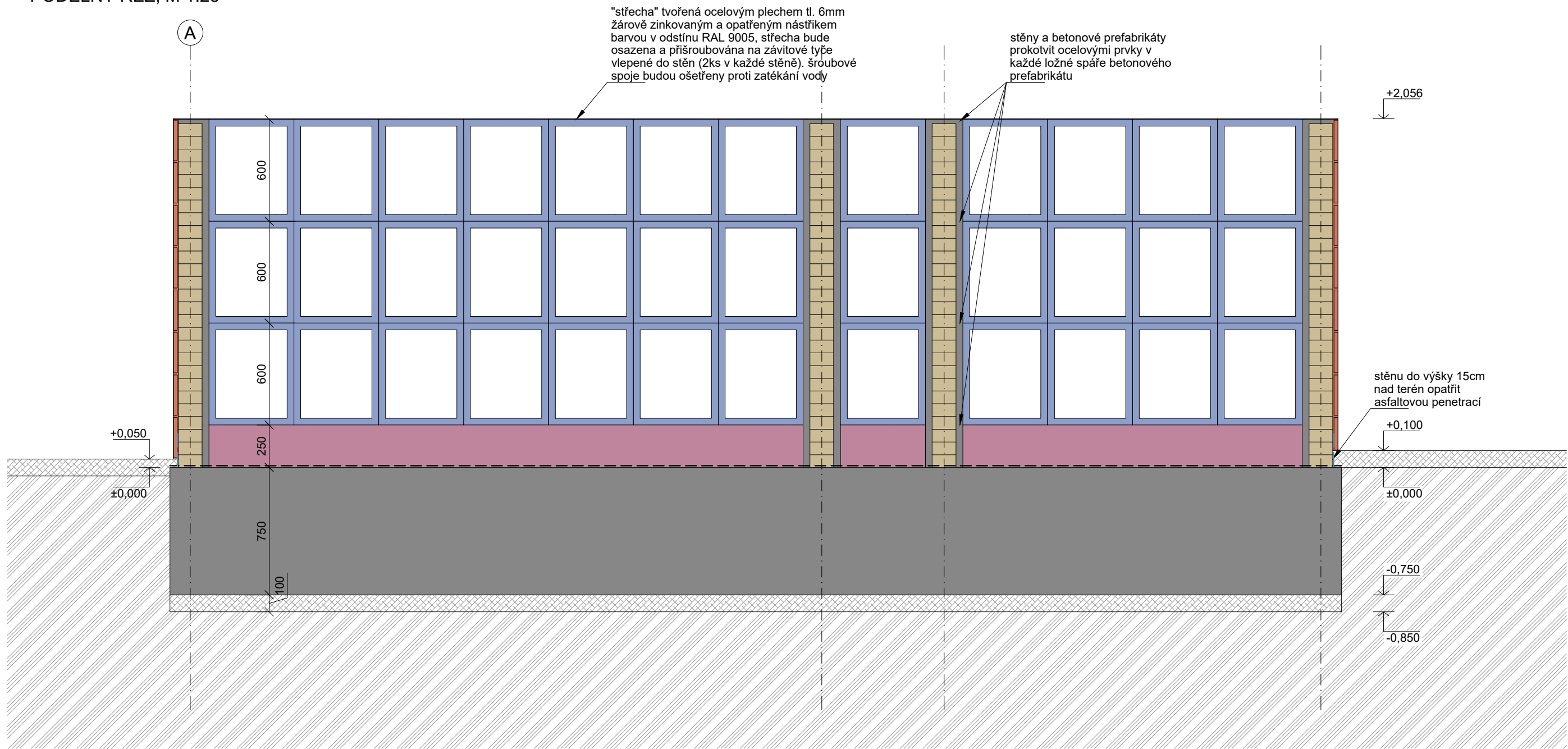


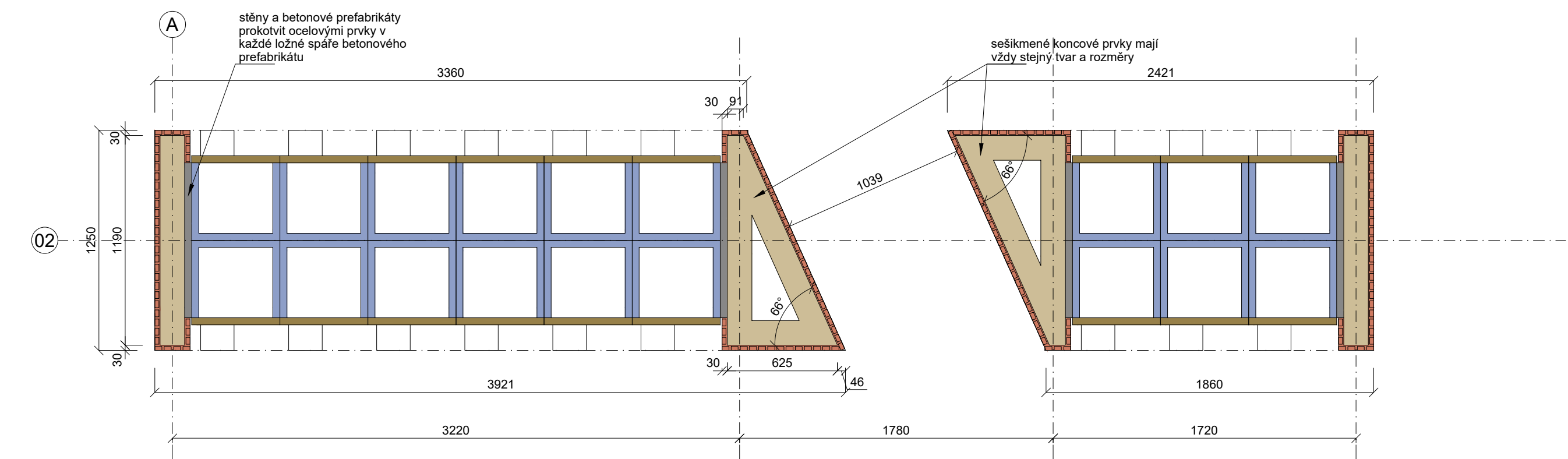
PRVEK 08
VODOROVNÝ ŘEZ, M 1:25



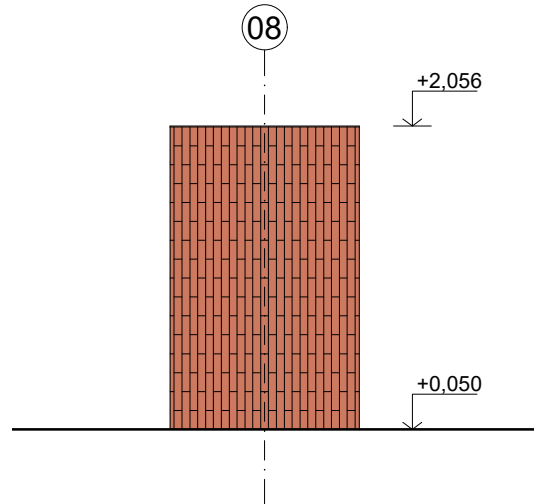
PRVEK 08
PODÉLNÝ ŘEZ, M 1:25



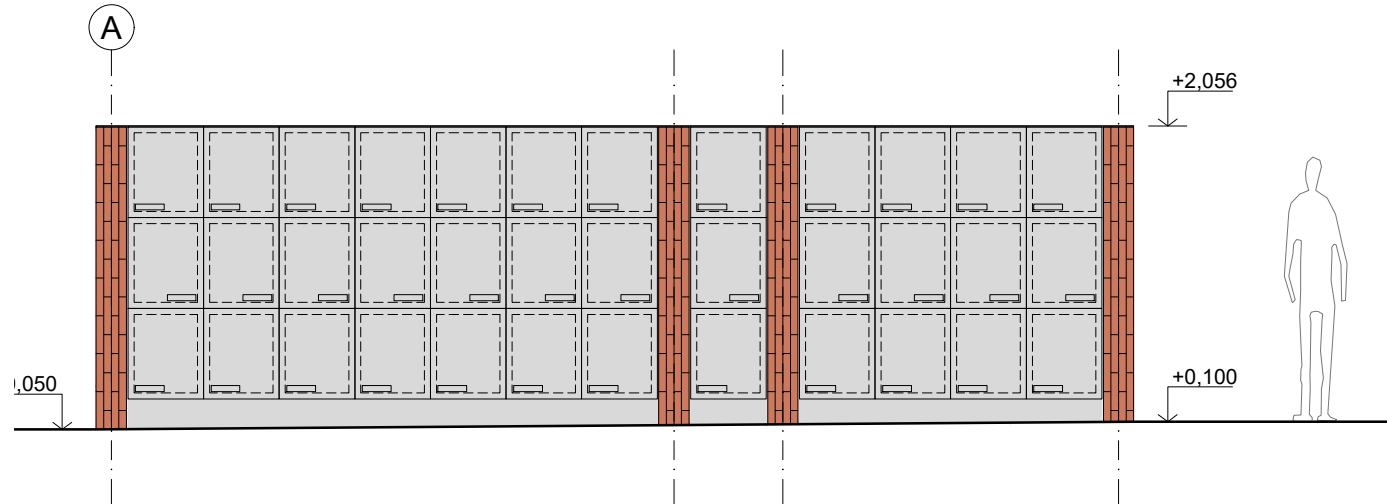
PRVEK 02
VODOROVNÝ ŘEZ, M 1:25



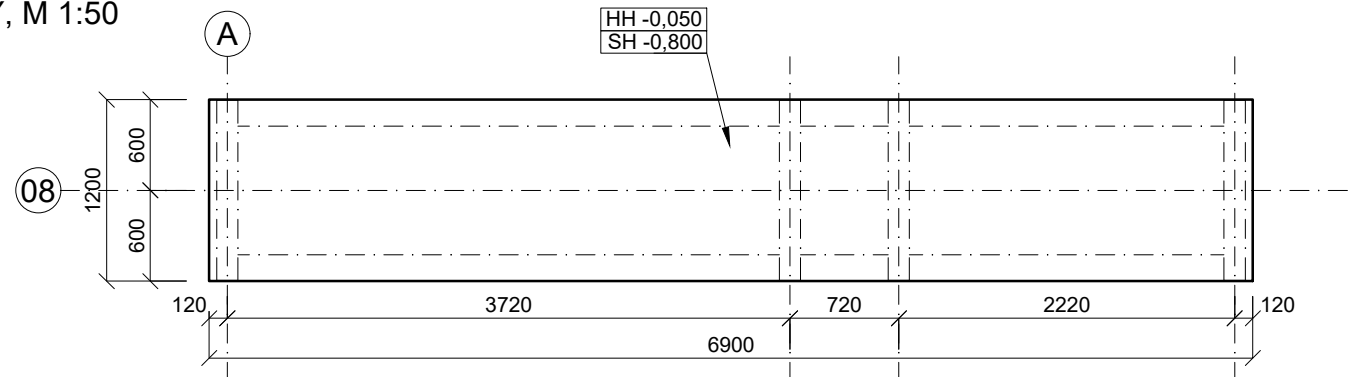
PRVEK 08
BOČNÍ POHLED, M 1:50



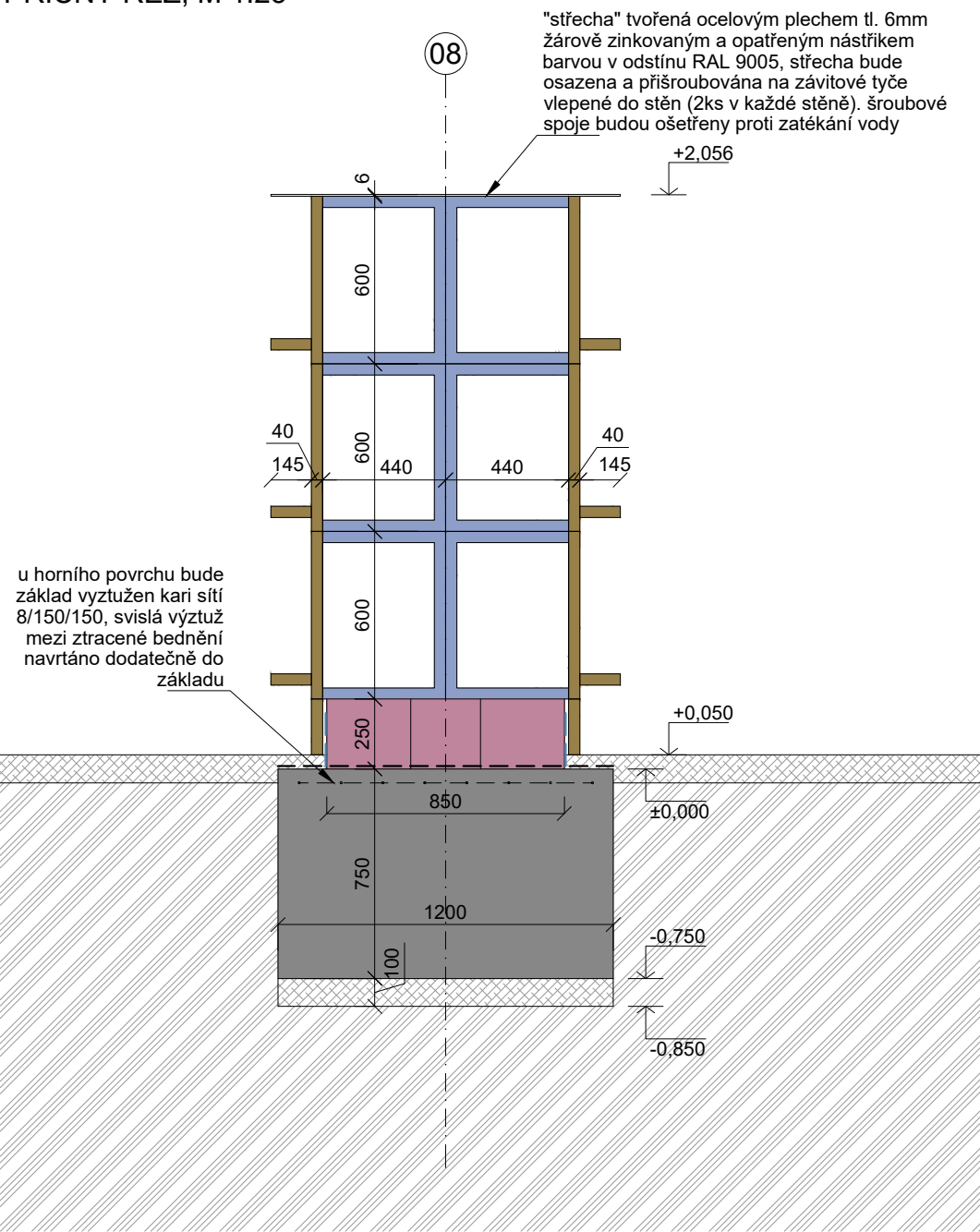
PRVEK 08
ČELNÍ POHLED, M 1:50



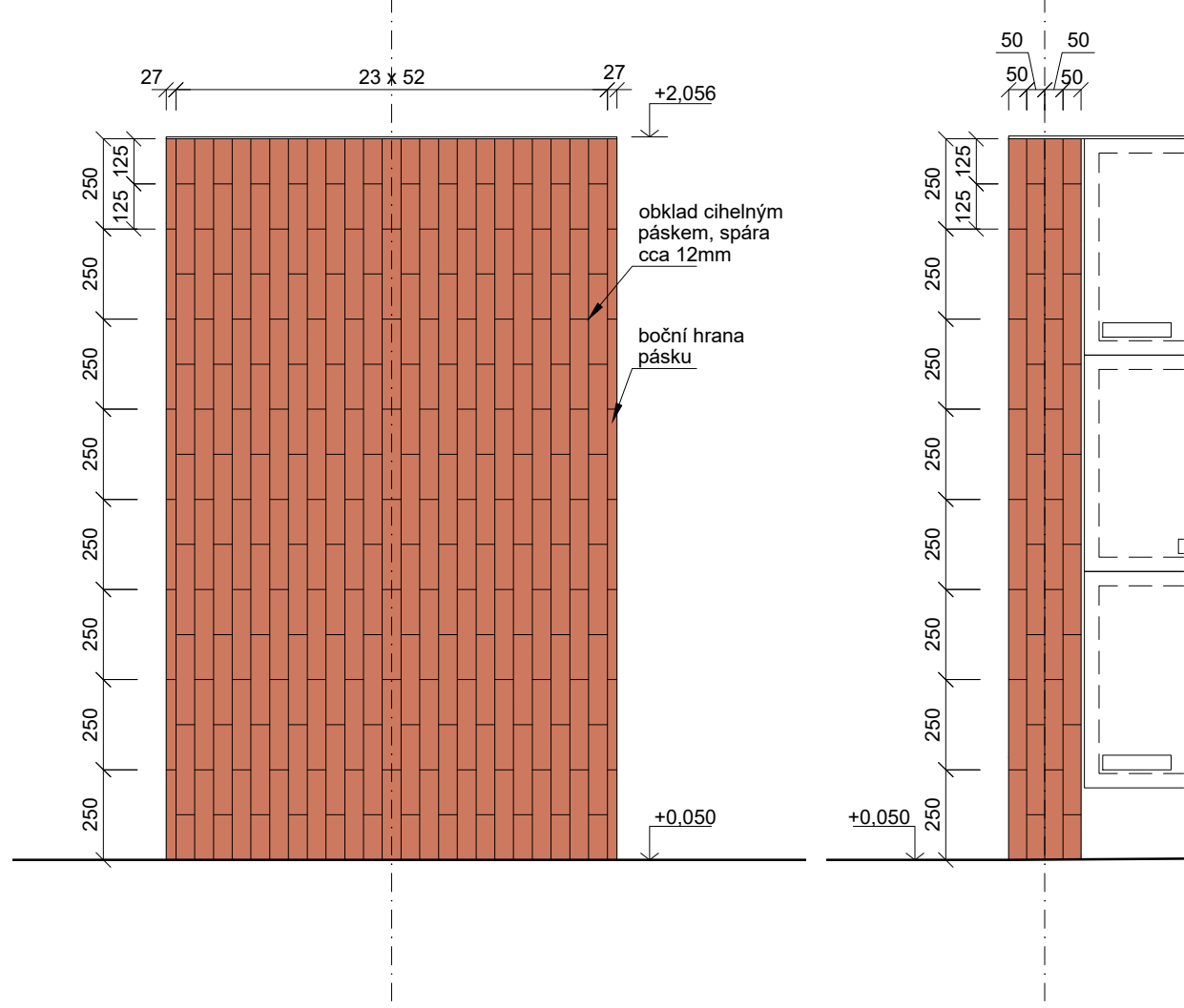
PRVEK 08
ZÁKLADY, M 1:50



PRVEK 08
PŘÍČNÝ ŘEZ, M 1:25



PRVEK 08
SPÁROREZ CIHELNÝCH PÁSKŮ, M 1:20



ČELNÍ STĚNA

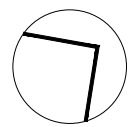
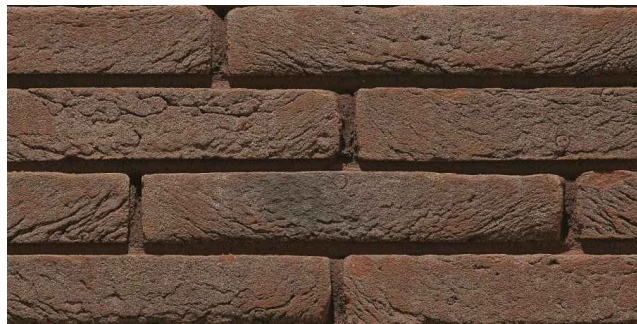
LEGENDA MATERIÁLŮ - PŮDORYS, ŘEZ

- zdivo z cihly plně pálené
- teracové desky
- obklad cihelným páskem raženým formát 238x40mm, tl. 23mm
- betonové prefabrikované prvky
- železobeton
- prostý beton
- betonové tvárnice Tritreg tl. dle výkresu s konstrukční vyztuží a závlivkou
- hydroizolace asfaltový pás
- asfaltová penetrace
- zásep drceným kamenivem hutněný po vrstvách
- rostlý terén

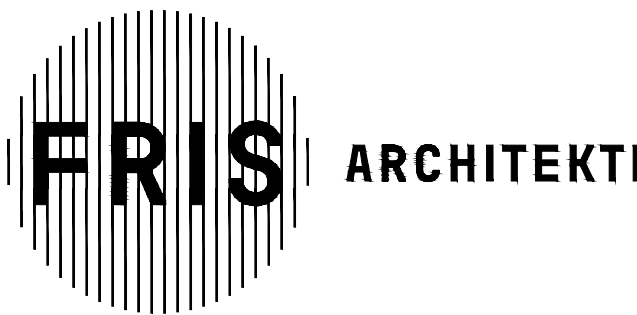
LEGENDA MATERIÁLŮ - POHLED

- teracové desky
- obklad cihelným páskem raženým formát 238x40mm, tl. 23mm

Pohledové materiály budou s dostatečným předstihem vyzorčovány a předloženy investorovi a architektovi k odsouhlasení !



REVIZE PŘEDMĚT DATUM



projektant vypracoval
FRIS ARCHITEKTI s.r.o.
ING.ARCH. ADAM JURSA, ČKA 04339
ING.ARCH. KATARZYNA JURSA PIELESZOVÁ

název stavby
KOLUMBÁRIUM - HRBITOV STARÝ FOLWARK, TRINEC

místo stavby
PARC.Č. 433/1, 433/2, K.Ú. DOLNÍ LIŠŤNA

investor
STATUTÁRNÍ MĚSTO TRINEC
JABLUNKOVSKÁ 160
739 61 TRINEC

obsah
VZOROVÉ PROVEDENÍ PRVKU KOLUMBÁRIA
mřítko
1:50, 1:25, 1:20
formát
A1
12/2025

DPS
ARCHITEKTONICKO-STAVEBNÍ ŘEŠENÍ D.1.1.